







XB COMPONENTS

Pasamuros para cables
y tubos





KLIKSEAL®		3
	Klikseal ®	5
	Klikseal ® Thin	5
RUTASEAL®		7
	RUTASEAL® EPDM Métrico	9
	RUTASEAL® Cloropreno Métrico	10
	RUTASEAL LIGHT® EPDM Métrico	11
	RUTASEAL® EPDM PG	12
	RUTASEAL® Cloropreno PG	13
TSS		15
	TSS Métrico	17
	TSS PG	18
	TSS Multi	19
	TSS Métrico V0	20
	TSS PG V0	21
	TSS Multi V0	22
DAF - Design-A-Flange		23
	DAF Marcos	25
	DAF Módulos. Para marco FL13	26
	DAF Módulos. Para marco FL21	27
	DAF Kits	29







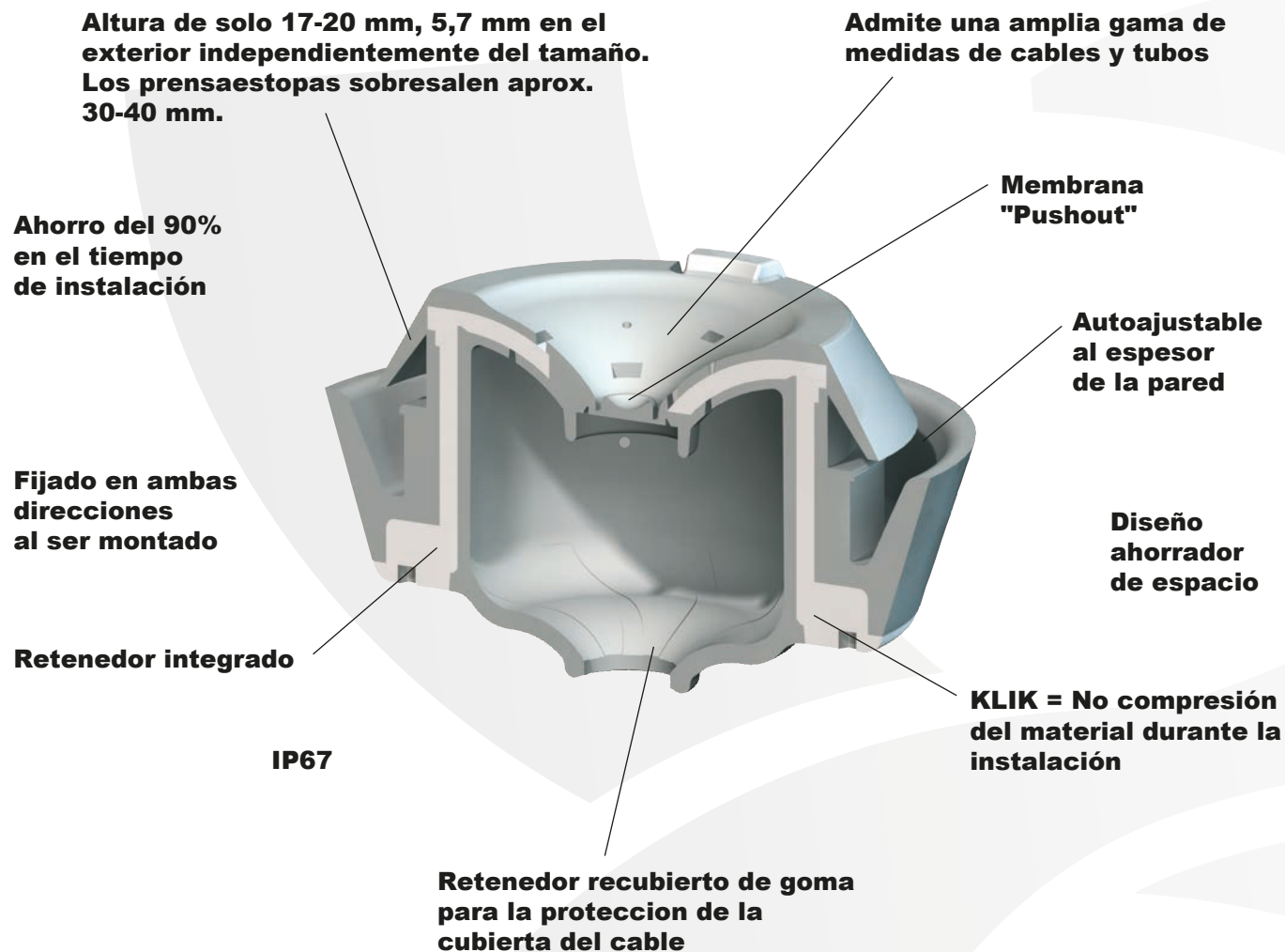
KLIKSEAL® es un revolucionario pasamuros de dos componentes con anclaje del cable, algo completamente nuevo en el mercado. A través de la innovación y avanzadas tecnologías de producción, TST ha diseñado un pasamuros con muchas de las ventajas que se pueden encontrar en un prensaestopas.

Aparte del anclaje del cable, **KLIKSEAL®** es compacto, se ajusta al espesor de la pared que lo rodea (patentado), se fija mediante un click (patentado), tiene una junta de membrana, es estanco al agua, requiere muy poco esfuerzo para instalar su membrana exterior plegable y ahorra un 90% de su tiempo.

La instalación del **KLIKSEAL®** no requiere herramientas y su membrana es un cierre permanente hasta que es penetrada por el cable o el tubo. Cada tamaño del **KLIKSEAL®** puede ser utilizado con un rango excepcional de diámetros de cable y tubo. Un M25 puede ser utilizado para cables y tubos que van desde 4mm hasta los 14mm. Debido a su diseño compacto, el **KLIKSEAL®** solo sobresale 5,7 mm al exterior.

■ RAL7035 ■ RAL9005 ■ RAL9010 ■ Otros colores bajo demanda

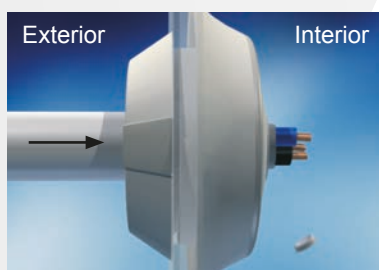
Características KLIKSEAL®



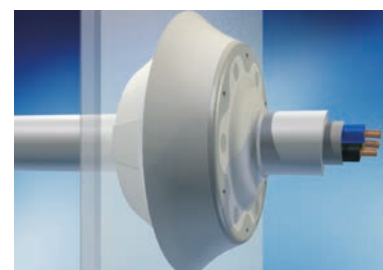
Instalación TKS - KLIKSEAL®



Centre el KLIKSEAL desde el interior y empuje con ambos pulgares hasta que oiga un 'clik'

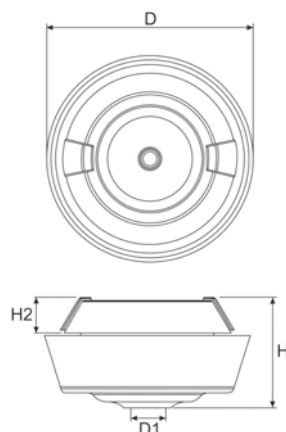
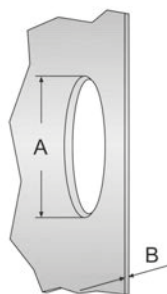


Inserte el cable desde el lado exterior





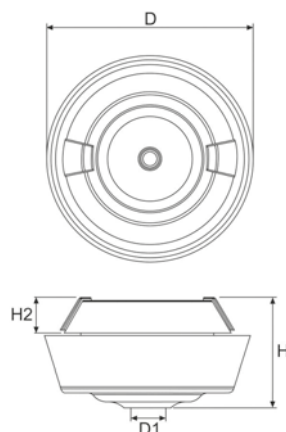
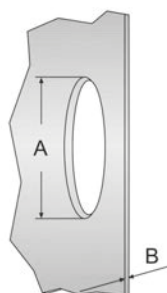
KLIKSEAL®



-20°C +125°C / TPE y PA66 (UL) (HF)

Art.	Medida	Para cable/tubo Ø mm.		mm					
		IP 67	IP 65	A	B	H	H2	D	
T-1475803	M20	7-11	4-11	20,5	2-5	17-20	5,5	4,0	50/2000
T-1475813									
T-1475823									
T-1475804	M25	7-13	4-13	25,5	2,5	17-20	5,5	5,0	50/1500
T-1475814									
T-1475824									

KLIKSEAL® Thin



-20°C +125°C / TPE y PA66 (UL) (HF)

Art.	Medida	Para cable/tubo Ø mm.		mm					
		IP 67	IP 65	A	B	H	H2	D	
T-1475807	M20	7-11	4-11	20,5	0,5-3	17-20	5,5	4,0	50/2000
T-1475817									
T-1475827									
T-1475808	M25	7-11	4-11	25,5	0,5-3	17-20	5,5	5,0	50/1500
T-1475818									
T-1475828									





RUTASEAL® es muy simple de utilizar y no requiere herramientas, lo que se traduce en un menor coste de trabajo. No requiere destornilladores ni tijeras para hacer el agujero lo que de otra forma pondría en peligro el grado de protección IP del cierre.

RUTASEAL® ha sido ensayado por SEMKO con un IP67 tanto internamente como externamente. La versión de cloropreno está homologada también por DNV.

RUTASEAL® está producido con EPDM o cloropreno tanto en PG como métrica.



RUTASEAL®

Originalmente creado para fabricantes de tiras de luz y aplicaciones similares. Menos material lo hace más ligero y fácil de instalar, siempre garantizando un IP 67. También es más fácil de montar en el orificio.

■ RAL7001 ■ RAL9005 ■ RAL7035 ■ Otros colores bajo demanda

Características RUTASEAL®

RUTASEAL se puede montar desde ambas caras dependiendo de la aplicación

**Dureza: 60 +/-5
(densidad shore)**

Protección IP67 (externa)

**Membrana
"Pushout"
de 0,25 mm
de espesor**

**Orificios internos
y externos IP67**

**Apropiado para espesores
0,5 - 4 mm tanto plásticos
como metálicos**

Instalación de TRS - RUTASEAL®



*Empuje el RUTASEAL
en el orificio*



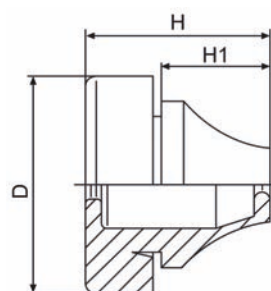
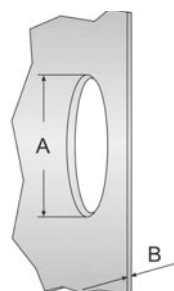
Rompa la goma con el cable



*El RUTASEAL se bloquea tirando
del cable*



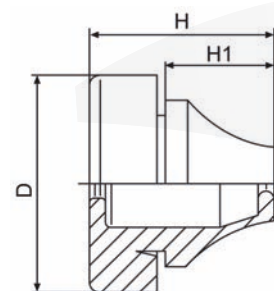
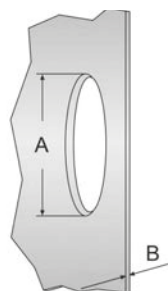
RUTASEAL® EPDM Métrico



-40°C +110°C / EPDM

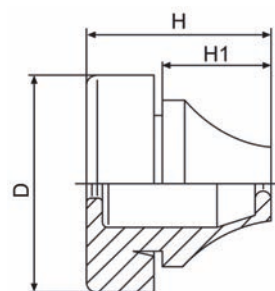
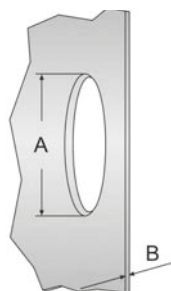


Art.	Medida	Para cable/ tubo Ø mm.	IP	mm					
				A	B	D	H	H1	
T-1458233	M12	4-7	67	12,5	0,5-2	20	12,7	5,4	50/4000
T-1458293									
T-1458303									
T-1458233-F					2-5				
T-1458293-F									
T-1458303-F									
T-1458234	M16	5-9	67	16,5	1-4	21	18	10,5	50/4000
T-1458294									
T-1458304									
T-1458234-F					2-5				
T-1458294-F									
T-1458304-F									
T-1458235	M20	8-13	67	20,5	1-4	25,5	20	12,7	50/2000
T-1458295									
T-1458305									
T-1458236	M25	11-17	67	25,5	1-4	30,5	21,6	14,5	50/1500
T-1458296									
T-1458306									
T-1458237	M32	15-20	67	32,5	1-4	38,5	24,8	17,5	25/1000
T-1458297									
T-1458307									
T-1458238	M40	19-28	67	40,5	1-4	48,5	30	20,4	25/400
T-1458298									
T-1458308									
T-1458239	M50	27-35	67	50,5	1-4	60,5	35	23,9	10/250
T-1458299									
T-1458309									
T-1458240	M63	34-45	67	63,5	1-4	73,5	40	28,9	5/125
T-1458300									
T-1458337									



-30°C +100°C / Cloropreno

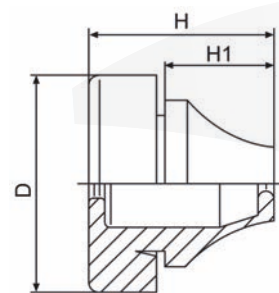
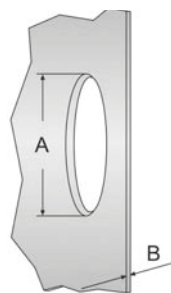
Art.	Medida	Para cable/ tubo Ø mm.	IP	mm					
				A	B	D	H	H1	
■ T-1458253	M12	4-7	67	12,5	0,5-2	20	12,7	5,4	50/4000
■ T-1458253-F						2-5			
■ T-1458254	M16	5-9	67	16,5	1-4	21	18	10,5	50/4000
■ T-1458254-F						2-5			
■ T-1458255	M20	8-13	67	20,5	1-4	25,5	20	12,7	50/2000
■ T-1458256	M25	11-17	67	25,5	1-4	30,5	21,6	14,5	50/1500
■ T-1458257	M32	15-20	67	32,5	1-4	38,5	24,8	17,5	25/1000
■ T-1458258	M40	19-28	67	40,5	1-4	48,5	30	20,4	25/400
■ T-1458259	M50	27-35	67	50,5	1-4	60,5	35	23,9	10/250
■ T-1458260	M63	34-45	67	63,5	1-4	73,5	40	28,9	5/125




-40°C +110°C / EPDM



Art.	Medida	Para cable/ tubo Ø mm.	IP	mm					
				A	B	D	H	H1	
■ T-1458220	PG7	3-5	67	13	0,5-2	20	12,7	5,4	50/4000
■ T-RS-PG7S									
■ T-1458212									
■ T-1458221	PG9	5-7	67	16	1-4	21	18	10,3	50/4000
■ T-RS-PG9S									
■ T-1458213									
■ T-1458222	PG11	7-10	67	19	1-4	24	20	12,7	50/2000
■ T-RS-PG11S									
■ T-1458214									
■ T-1458223	PG16	10-14	67	23	1-4	28	21,6	14,7	50/1500
■ T-RS-PG16S									
■ T-1458215									
■ T-1458224	PG21	14-20	67	29	1-4	35	24,8	17,6	25/1000
■ T-RS-PG21S									
■ T-1458216									
■ T-1458225	PG29	20-26	67	38	1-4	46	28,5	20	25/400
■ T-RS-PG29S									
■ T-1458217									
■ T-1458226	PG36	26-35	67	48	1-4	58	35	23,9	10/250
■ T-RS-PG36S									
■ T-1458218									



-30°C +100°C / Cloropreno

Art.	Medida	Para cable/ tubo Ø mm.	IP	mm					
				A	B	D	H	H1	
■ T-1458242	PG7	3-5	67	13	0,5-2	20	12,7	5,4	50/4000
■ T-1458243	PG9	5-7	67	16	1-4	21	18	10,3	50/4000
■ T-1458244	PG11	7-10	67	19	1-4	24	20	12,7	50/2000
■ T-1458245	PG16	10-14	67	23	1-4	28	21,6	14,7	50/1500
■ T-1458246	PG21	14-20	67	29	1-4	35	24,8	17,6	25/1000
■ T-1458247	PG29	20-26	67	38	1-4	46	28,5	20	25/400
■ T-1458248	PG36	26-35	67	48	1-4	58	35	23,9	10/250







El **TSS** es la última incorporación a la gama de pasamuros TST.

Lo que hace que el **TSS** sea diferente de los productos existentes en el mercado son las características incorporadas que normalmente no se encuentran en este tipo de producto relativamente simple.

TSS puede ser utilizado con una excepcionalmente amplia gama de secciones de cable.

Con la membrana "push-out" siempre tendrá una apertura redonda y se garantiza el tener un IP67.

TSS está diseñado para ser fijado de forma segura en la abertura, incluso cuando se instalan cables más grandes. El **TSS** está equipado con un manguito que se cierra alrededor del cable y le permite moverse como un "joystick" en la apertura sin poner en peligro el grado de protección IP. Por esta razón trabaja extremadamente bien con cables pasados en ángulo.

Estas son algunas características que dan valor añadido al **TSS** y le hacen ser un producto único.

TSS Multi

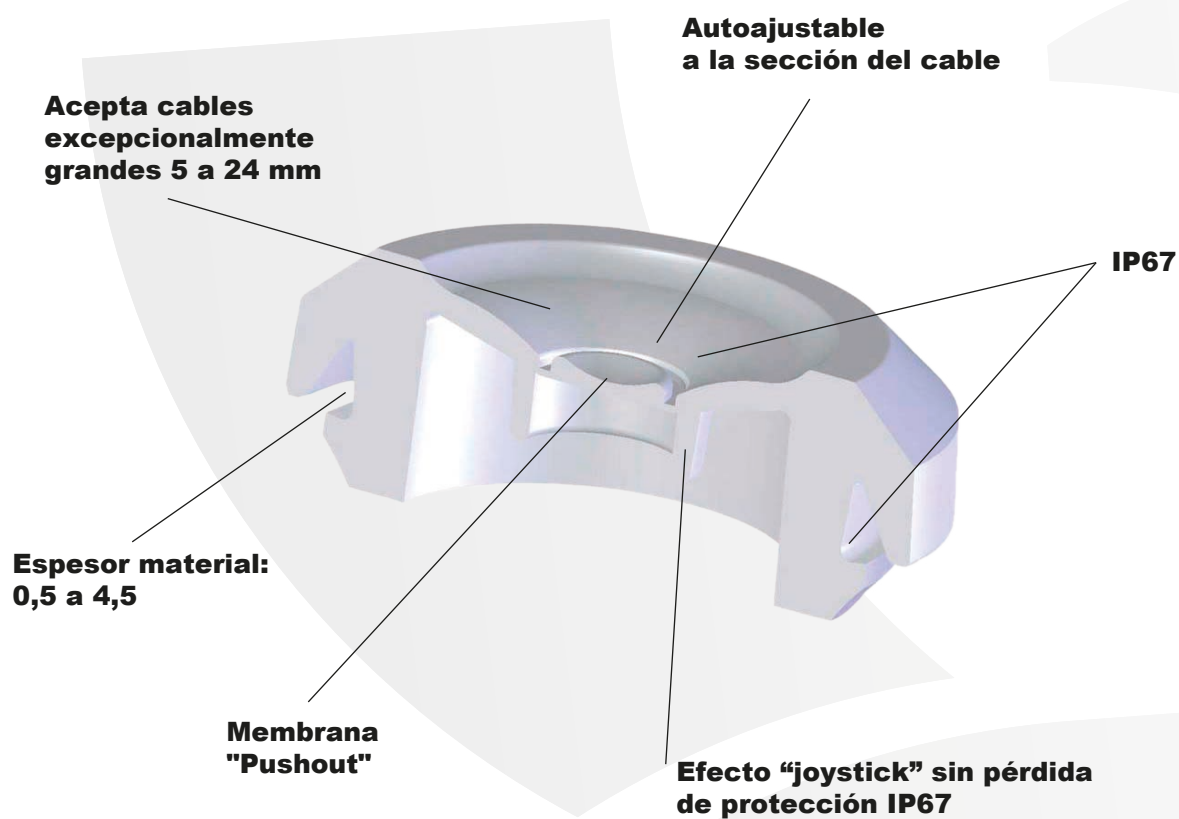
Nuestra popular gama **TSS** se ha ampliado con la incorporación de una nueva versión de varios cables para la instalación de hasta tres cables en una sola abertura.

No solo puede instalar 3 cables en una sola abertura, sino que también se beneficiará de todas las características exclusivas de valor añadido que están incorporadas en nuestras arandelas estándar TSS, como son: IP67, membrana extraíble, función "joystick", superficies curvas.

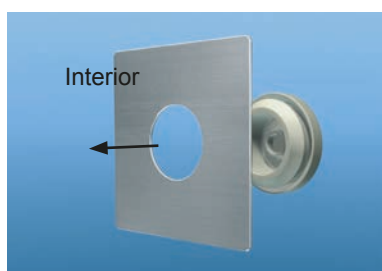
■ RAL7035 ■ RAL9005 ■ RAL9010 ■ Otros colores bajo demanda



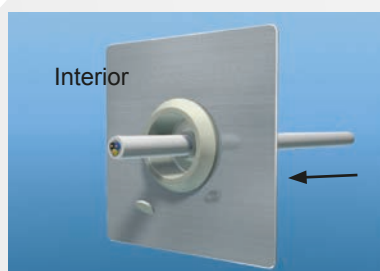
Características TSS



Instalación TSS

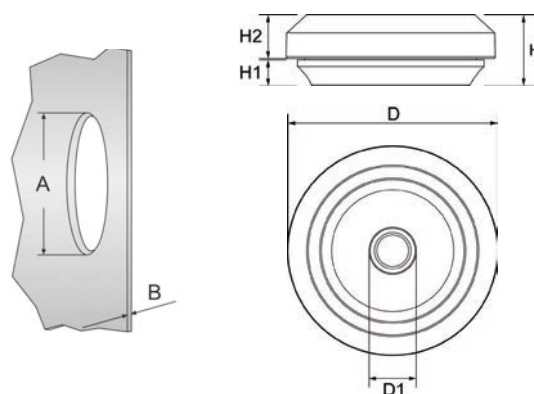


Empujar el TSS en el agujero



Romper la membrana insertando el cable

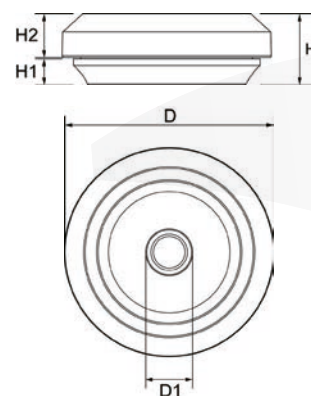
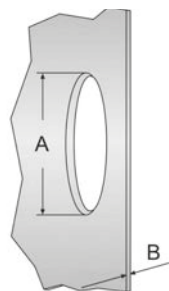




-50°C +125°C / TPE (UL)



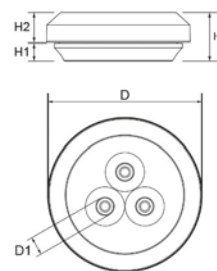
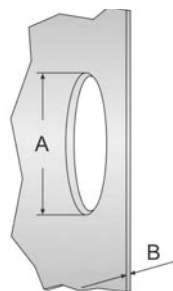
Art.	Medida	Para cable/ tubo Ø mm.	IP	mm							
				A	B	D	D1	H	H1	H2	
T-1475711	M16	5-10	67	16,5	0,5-3	23,5	4	11	4	6,75	50/4000
T-1475716											
T-1475721											
T-1475712	M20	6-13	67	20,5	0,5-3	27,5	5	11	4	6,75	50/3500
T-1475717											
T-1475722											
T-1475713	M25	8-17	67	25,5	0,5-3,5	32,5	7	11	4	6,75	50/2500
T-1475718											
T-1475723											
T-1475714	M32	12-24	67	32,5	0,5-4,5	39,5	11	11	4	6,75	25/1500
T-1475719											
T-1475724											
T-1475715	M40	19-31	67	40,5	1,5-4,5	47,5	18	13,5	4,84	7,41	25/1000
T-1475720											
T-1475725											
















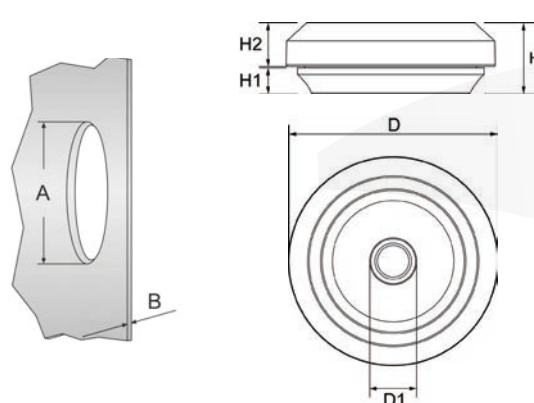
-50°C +125°C / TPE (UL)



Art.	Medida	Para cable/ tubo Ø mm.	IP	mm							
				A	B	D	D1	H	H1	H2	
■ T-1475732	PG9	5-10	67	16	0,5-3	24	4	11	4	6,75	50/4000
■ T-1475737											
■ T-1475742											
■ T-1475733	PG11	6-12	67	19	0,5-3	26	5	11	4	6,75	50/3500
■ T-1475738											
■ T-1475743											
■ T-1475734	PG16	8-15	67	23	0,5-3,5	30	7	11	4	6,75	50/2500
■ T-1475739											
■ T-1475744											
■ T-1475735	PG21	10-20	67	29	0,5-4,5	36	9	11	4	6,75	25/1500
■ T-1475740											
■ T-1475745											
■ T-1475736	PG29	18-27	67	38	1,5-4,5	45	17	13,5	4,84	7,41	25/1000
■ T-1475741											
■ T-1475746											

**-50°C +125°C / TPE (UL)**

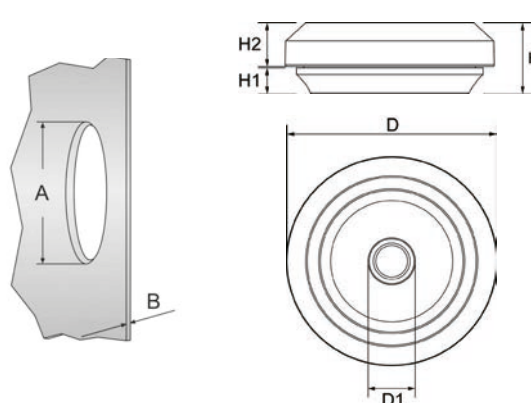
Art.	Medida	Para cable/ tubo Ø mm.	IP	mm							
				A	B	D	D1	H	H1	H2	
 T-1475726	M20	3x 4-7	67	20,5	0,5-3	27,5	3	11	4	6,75	50/3500
 T-1475728											
 T-1475730											
 T-1475727	M25	3x 4-9	67	25,5	0,5-3,5	32,5	3	11	4	6,75	50/2500
 T-1475729											
 T-1475731											
 T-1475747	PG11	3x 4-6	67	19	0,5-3	26	3	11	4	6,75	50/3500
 T-1475749											
 T-1475751											
 T-1475748	PG16	3x 4-8	67	23	0,5-3,5	30	3	11	4	6,75	50/2500
 T-1475750											
 T-1475752											



-40°C +80°C / TPE V0 (UL)



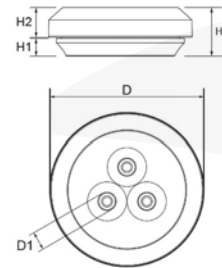
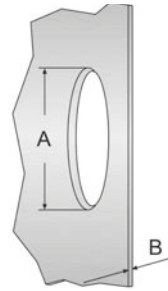
Art.	Medida	Para cable/ tubo Ø mm.	IP	mm							
				A	B	D	D1	H	H1	H2	
■ T-1475753	M16	5-10	67	16,5	0,5-3	23,5	4	11	4	6,75	50/4000
■ T-1475758											
■ T-1475763											
■ T-1475754	M20	6-13	67	20,5	0,5-3	27,5	5	11	4	6,75	50/3500
■ T-1475759											
■ T-1475764											
■ T-1475755	M25	8-17	67	25,5	0,5-3,5	32,5	7	11	4	6,75	50/2500
■ T-1475760											
■ T-1475765											
■ T-1475756	M32	12-24	67	32,5	0,5-4,5	39,5	11	11	4	6,75	25/1500
■ T-1475761											
■ T-1475766											
■ T-1475757	M40	19-31	67	40,5	1,5-4,5	47,5	18	13,5	4,84	7,41	25/1000
■ T-1475762											
■ T-1475767											



-40°C +80°C / TPE V0 (UL)



Art.	Medida	Para cable/ tubo Ø mm.	IP	mm							
				A	B	D	D1	H	H1	H2	
T-1475774	PG9	5-10	67	16	0,5-3	24	4	11	4	6,75	50/4000
T-1475779											
T-1475784											
T-1475775	PG11	6-12	67	19	0,5-3	26	5	11	4	6,75	50/3500
T-1475780											
T-1475785											
T-1475776	PG16	8-15	67	23	0,5-3,5	30	7	11	4	6,75	50/2500
T-1475781											
T-1475786											
T-1475777	PG21	10-20	67	29	0,5-4,5	36	9	11	4	6,75	25/1500
T-1475782											
T-1475787											
T-1475778	PG29	18-27	67	38	1,5-4,5	45	17	13,5	4,84	7,41	25/1000
T-1475783											
T-1475788											



-40°C +80°C / TPE VO (UL)



Art.	Medida	Para cable/ tubo Ø mm.	IP	mm							
				A	B	D	D1	H	H1	H2	
T-1475768	M20	3x 4-7	67	20,5	0,5-3	27,5	3	11	4	6,75	50/3500
T-1475770											
T-1475772											
T-1475769	M25	3x 4-9	67	25,5	0,5-3,5	32,5	3	11	4	6,75	50/2500
T-1475771											
T-1475773											
T-1475789	PG11	3x 4-6	67	19	0,5-3	26	3	11	4	6,75	50/3500
T-1475791											
T-1475793											
T-1475790	PG16	3x 4-8	67	23	0,5-3,5	30	3	11	4	6,75	50/2500
T-1475792											
T-1475794											







Con el **DAF** introducimos un nuevo concepto de panel-pasacables configurable con un elevado nivel de protección y flexibilidad. **DAF** es muy versátil, ya que está compuesto de módulos que se pueden cambiar según las necesidades. Ahora el usuario puede decidir el tamaño de los pasos y el número de los mismos. También es posible elegir el nivel de protección que se desea. Usted elige los módulos que se adaptan a su necesidad.

Diseño y técnica

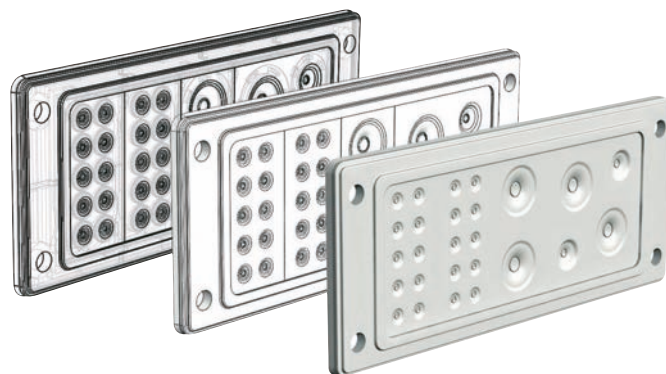
DAF tiene un diseño compacto y es muy fácil de instalar. Simplemente hay que poner juntos los módulos, colocarlos en el marco e instalarlo. Los módulos se unen unos a otros y al marco garantizando la seguridad de la instalación. El marco y los módulos son de polipropileno reforzado con fibra de vidrio, que les da rigidez. La goma TPE nos permite incorporar membranas push-out con excepcionales propiedades como sellado. Los dos materiales junto con nuestro sistema patentado hacen posible un panel-pasacables con muy poco espesor. **DAF** está diseñado para que apenas sobresalga y ocupe poco espacio. Ello da como resultado unas instalaciones discretas y estéticas. Incluso se puede pasar el cable utilizando el sistema KLIKSEAL y el espacio ocupado seguirá siendo mínimo. **DAF** está disponible en los tamaños más comunes del mercado. Un sistema en constante ampliación que será la solución a sus necesidades.

Personalización

Ya no está obligado a utilizar paneles donde alguien ha decidido el tamaño de las aberturas, el número y cómo están dispuestos. Productos predeterminados donde muchas veces acaba teniendo algunas aberturas sin utilizar, esto es ya algo del pasado. Con **DAF** puede elegir una configuración predeterminada o diseñar la suya. Puede elegir cuantas aberturas desea, su tamaño y ubicación, obteniendo una solución a medida. Y si, en el futuro, usted necesita cambiar la configuración del panel-pasacables, no hay problema, tan solo hay que sustituir el módulo que desee.

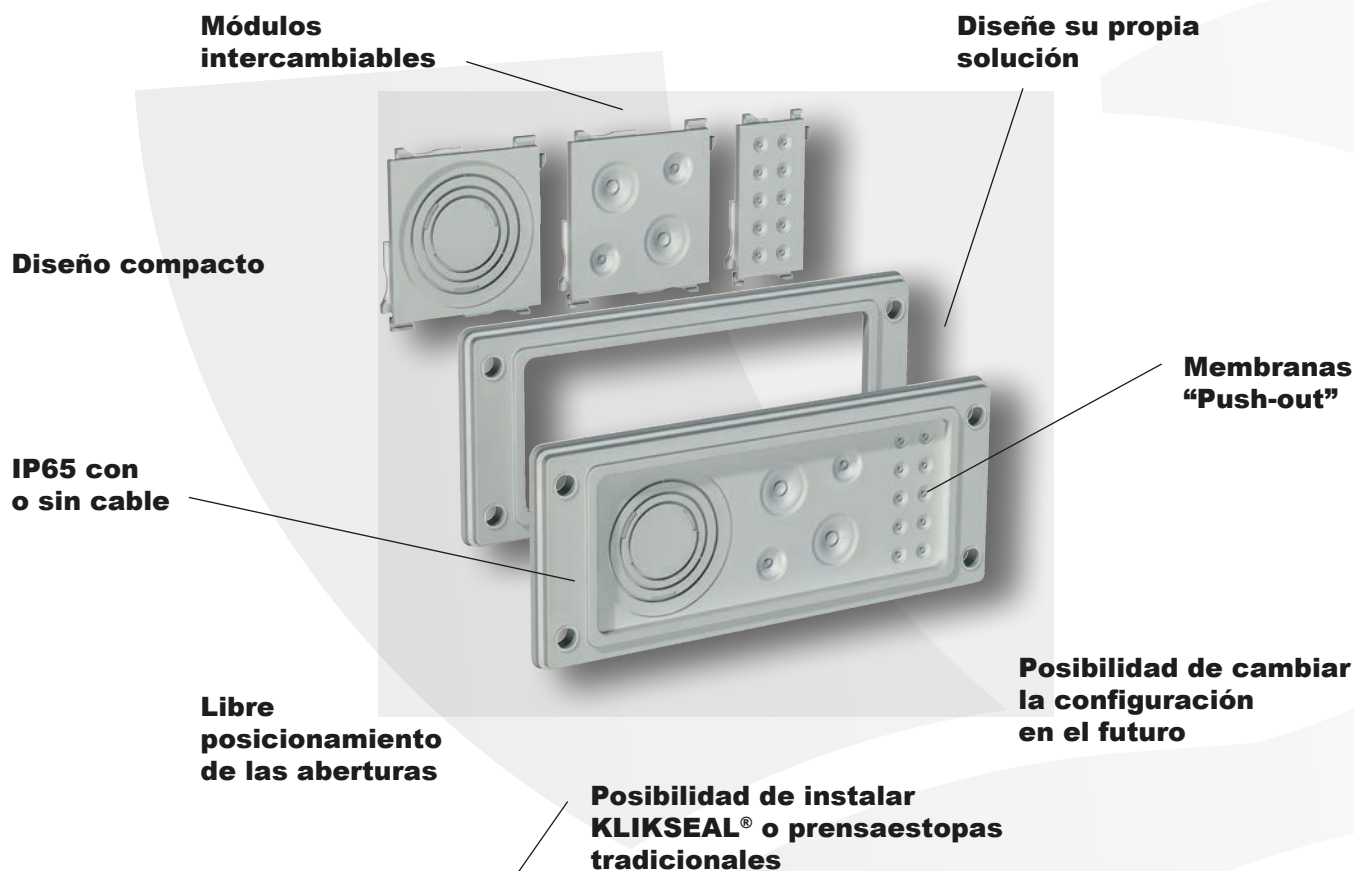
Flexibilidad

DAF y sus módulos intercambiables ofrecen una gran flexibilidad. Permitiendo combinar diversos tipos de sellado o pasamuros e incluso prensaestopas tradicionales. Si nuestro sellado de membrana estanco a agua y polvo no es suficiente usted puede instalar KLIKSEAL o un prensaestopas. Usted puede elegir el nivel de protección para cada cable y combinarlos en el mismo panel-pasacables.

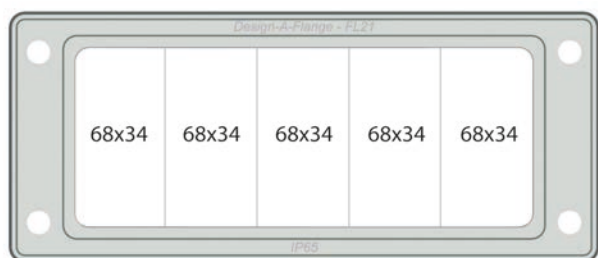


■ RAL7035 ■ RAL9005 ■ Otros colores bajo demanda

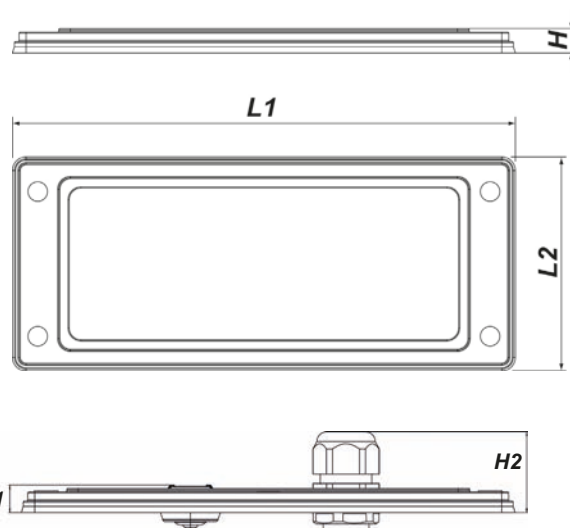
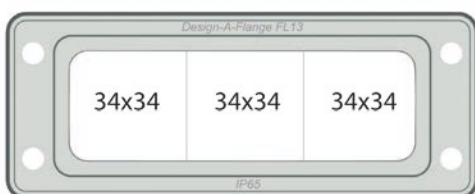
Características DAF



FL21



FL13



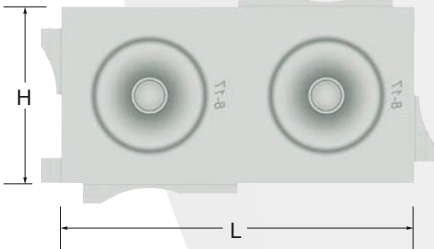
-20°C +125°C / PP reforzado con fibra de vidrio y TPE (UL)




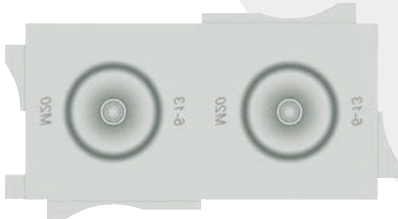
Art.	Medida	IP	mm					
			L1	L2	H	H1	H2	
T-2665400	FL21	65	214	90	9	12	~35	10/100
T-2665418								
T-2665404	FL13	65	134	52	6,5	12	~35	10/100
T-2665422								


-20°C +125°C / PP reforzado con fibra de vidrio y TPE (UL)

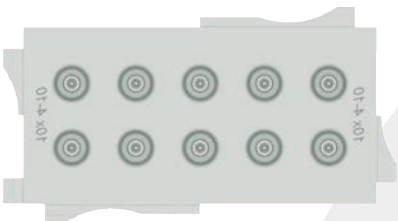






Art.	IP	mm		Para cable	
		H	L		
■ T-2665414	65	34	68	2x 8-17	10/100
■ T-2665432					




Art.	IP	mm		Para cable	
		H	L		
■ T-2665415	65	34	68	2x M20	10/100
■ T-2665433					



Art.	IP	mm		Para cable	
		H	L		
■ T-2665416	65	34	68	10x 4-10	10/100
■ T-2665434					

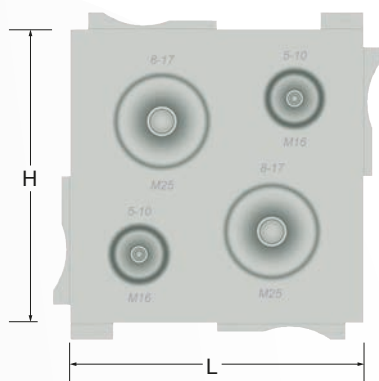


Art.	IP	mm		Para cable	
		H	L		
■ T-2665417	65	34	34	M20	10/100
■ T-2665435					

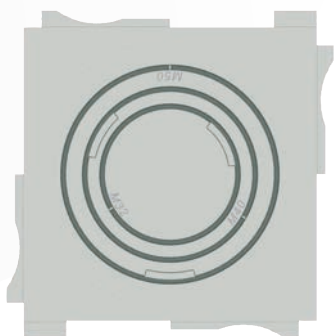


DAF - Módulos ► Para marco FL21

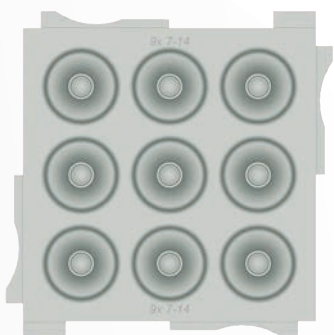
-20°C +125°C / PP reforzado con fibra de vidrio y TPE (UL)



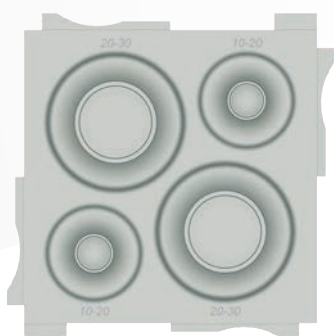
Art.	IP	mm		Para cable	
		H	L		
■ T-2665406 ■ T-2665424	65	68	68	2x M25 + 2x M16	10/100



Art.	IP	mm		Para cable	
		H	L		
■ T-2665407 ■ T-2665425	65	68	68	Knockout M50, M40, M32	10/100

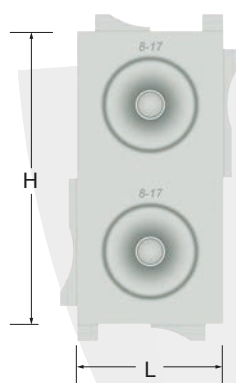


Art.	IP	mm		Para cable	
		H	L		
■ T-2665408 ■ T-2665426	65	68	68	9x 7-14	10/100



Art.	IP	mm		Para cable	
		H	L		
■ T-2665409 ■ T-2665427	65	68	68	2x 20-30 + 2x 10-20	10/100

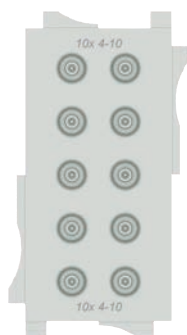
-20°C +125°C / PP reforzado con fibra de vidrio y TPE (UL)



Art.	IP	mm		Para cable	
		H	L		
■ T-2665411	65	68	34	2x 8-17	10/100
■ T-2665429					



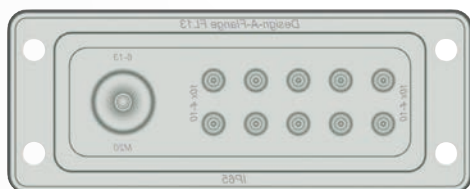
Art.	IP	mm		Para cable	
		H	L		
■ T-2665412	65	68	34	2x M20	10/100
■ T-2665430					



Art.	IP	mm		Para cable	
		H	L		
■ T-2665413	65	68	34	10x 4-10	10/100
■ T-2665431					

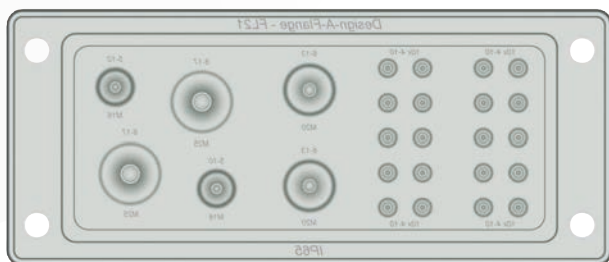
**-20°C +125°C / PP reforzado con fibra de vidrio y TPE (UL)**

► Tipo FL13

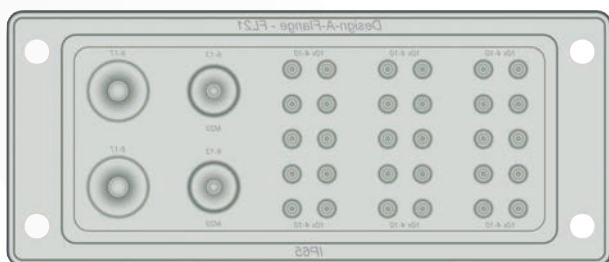


Art.	IP	Para cable	
T-2665405 T-2665423	65	1x M20 + 10x 4-10	10/100

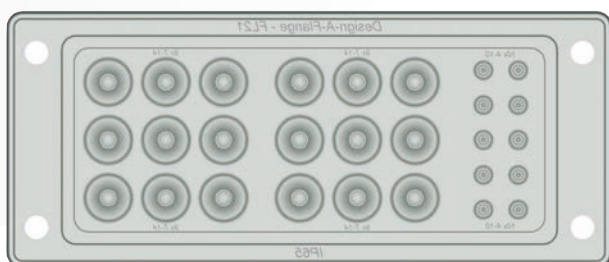
► Tipo FL21



Art.	IP	Para cable	
T-2665401 T-2665419	65	2x M25, M16, M20 + 20x 4-10	10/100



Art.	IP	Para cable	
T-2665402 T-2665420	65	2x M20 + 2x 8-17 + 30x 4-10	10/100



Art.	IP	Para cable	
T-2665403 T-2665421	65	18x 7-14 + 10x 4-10	10/100





En XB y TST estamos siempre dispuestos a buscar soluciones conjuntas de las necesidades de nuestros clientes, haciendo versiones especiales de nuestros productos. Aquí tenemos algunos ejemplos:

TSS de alta resistencia a los rayos UV



La versión standard de TSS ya posee una excelente resistencia a los rayos UV, no obstante en caso de estar expuesto el producto constantemente a este tipo de rayos, puede utilizarse esta versión. (ejemplo: luces UV para la eliminación de gérmenes y olores en instalaciones de restauración).

TRS - Versión especial II y III



RUTASEAL® especial para paneles mas gruesos (hasta 5mm) tanto en M12 como en M16.

TSS para cables más finos



Esta versión en M20 es utilizable para cables de 3-5mm.

TSS oval



Versión para dos cables de diferente sección en un mismo pasamuros.



XB COMPONENTS



E198185

XB COMPONENTS

BARCELONA ::: C/ Holanda, 37-39. Pol. Montigalà ::: 08917 Badalona. BARCELONA ::: +34 934 970 022

MADRID ::: Av. Camino de lo Cortao, 28. Nave 5 ::: 28700 San Sebastián de los Reyes. MADRID ::: +34 916 591 193

FRANCE ::: 11, rue Paul Bert. ::: 94500 Champigny sur Marne - FRANCE ::: +33.(0)145163639

ITALIA ::: Via Belvedere Fogliense, 634 ::: 47836 Mondaino (Rimini) - ITALIA ::: +39 0541 981656

www.xbcomponents.com